

ความเป็นมาการสร้างประติมากรรม
“พญาคชสาร” ช้างคู่มงคลของ BAM





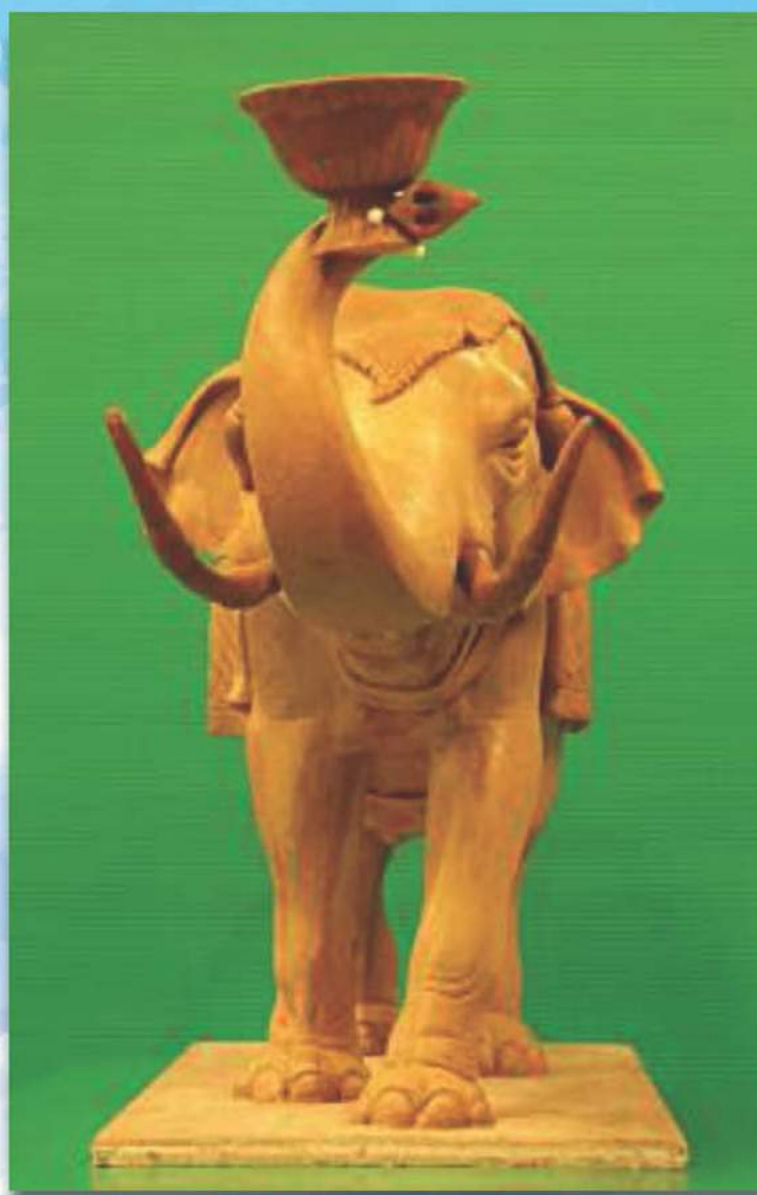
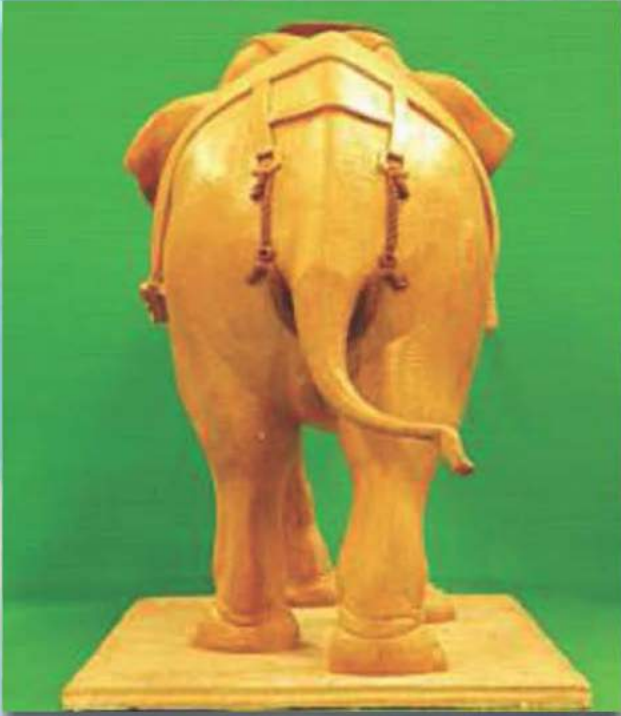
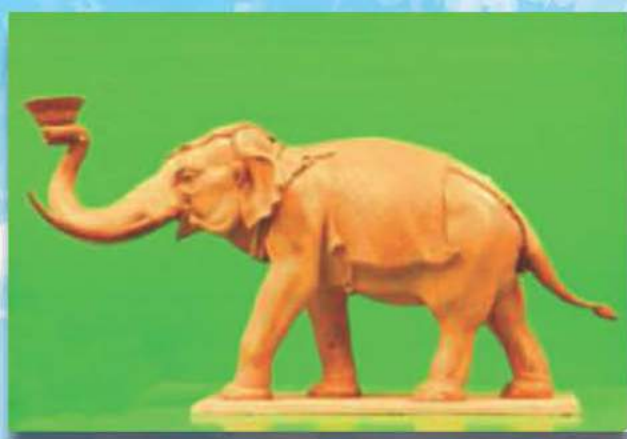
ความเป็นมาและแนวคิดการจัดสร้าง ประติมากรรมพญาคชสาร

สืบเนื่องมาจากประติมากรรมเดิม คือ สิงโตคู่ ซึ่งเคยตั้งอยู่ด้านหน้าอาคารสำนักงานใหญ่ BAM ได้ผบรยร้าง จึงจำเป็นต้องหาประติมากรรมใหม่มาทดแทน ซึ่ง"ประติมากรรมช้างคู่" มีลักษณะเป็นมงคลตามตำราคชลักษณ์ และด้วยช้างเป็นสัตว์คู่บารมีของพระมหากษัตริย์ไทย เป็นสัตว์ที่ดำรงอยู่คู่กับประเทศไทยมาเป็นเวลานาน ในประวัติศาสตร์ชาติไทยช้างได้เข้ามามีส่วนร่วมในการปกป้องเอกราชและความเป็นชาติให้แก่ชาวไทยมาหลายยุคหลายสมัย "พญาคชสาร" มีรูปร่างสมบุรณ์ แข็งแรง ศีรษะโต แทะเต็ม หน้ามากกว้าง มีดวงตาแจ่มใส หน้าเขี้ยวหลังต่ำ งามาวใหญ่มีความโค้งและแหลมคม มีขาแข็งแรงเต็มไปด้วยกล้ามเนื้อ โคนงวง (น้าเต้า) ตัดใหญ่ยาวเรียงลงมาอย่างสมส่วน ตามตำราคชลักษณ์ ชูวงงวักนำโชคไปด้านหน้า ดังนั้น การนำประติมากรรมพญาคชสารมาประดิษฐานด้านหน้าอาคารสำนักงานใหญ่จึงมีความเหมาะสมและเป็นมงคลอย่างยิ่งในทุกๆ ด้าน โดยการออกแบบประติมากรรมได้รับความกรุณาจากอาจารย์ถวัลย์ เมืองช้าง เจ้าของโรงหล่อและประติมากรมีจอนัง บริษัท เอเชีย ไฟน์ อาร์ต จำกัด อำเภอบางปะหัน จังหวัดพระนครศรีอยุธยา ผู้มีผลงานชิ้นนำด้านงานหล่อประติมากรรมในระดับประเทศ และเป็น ผู้ควบคุมการหล่อพระพุทธรูปมหาภิณายาติกาล พระประจำบริษัทเมื่อปี ๒๕๕๗ มาเป็นผู้ออกแบบและควบคุมการหล่อประติมากรรมช้างคู่มงคลครั้งนี้



ทั้งนี้ เมื่อวันที่ ๗ สิงหาคม ๒๕๖๐ ขึ้น ๑๕ ค่ำ เดือนเก้า (๙) ประภา ได้มีพิธีพุทธาภิเษกพญาคชสาร โดยพระเดชพระคุณ พระพรหมวชิรญาณ เจ้าอาวาสวัดยานนาวา กรรมการมหาเถรสมาคม เป็นประธานฝ่ายสงฆ์ประกอบพิธีพุทธาภิเษก โดยทุกขันธ์ยามตี เวลา ๑๘.๓๕ น. โหราจารย์พิภกฤษฏ์ สุวรรณม่อง ได้ประกอบพิธีบวงสรวงบูชาฤกษ์ พระสงฆ์ ๙ รูป สวดเจริญพระพุทธมนต์ประกอบพระพิธีธรรมพุทธาภิเษก และในเวลา ๑๐.๐๕ น. พระเกจิอาจารย์ในจังหวัดพระนครศรีอยุธยา จำนวน 4 รูป ประกอบด้วย 1.หลวงปู่เอื้อน วัดวังแดนใต้ 2.หลวงปู่เมี้ยน วัดหน้าต่างนวก 3.หลวงปู่เฉลิม วัดพระญาติ 4.พระมหาเป็นหนึ่ง วัดบรมวงศ์จักรวรารามวรวิหาร ร่วมนั่งปรกอธิษฐานจิตพิธีปลุกเสก โดยพระเดชพระคุณ พระพรหมวชิรญาณ เจ้าอาวาสวัดยานนาวา กรรมการมหาเถรสมาคม เป็นประธานในพิธีเททองนำฤกษ์ พร้อมคณะกรรมการประกอบพิธีเททองหล่อประติมากรรมพญาคชสาร พระสงฆ์เจริญชัยมงคลคาถา ณ มณฑลพิธี โรงหล่อบริษัท เอเชีย ไฟน์ อาร์ต จำกัด อำเภอบางปะหัน จังหวัดพระนครศรีอยุธยา พิธีพุทธาภิเษกถึงปวงลู่อ่วงสำเร็จไปอย่างสมบูรณ์แบบยิ่ง ตามลำดับขั้นตอนในการดำเนินการอย่างเป็นทางการเป็นมงคลครบถ้วนสมบูรณ์ทุกประการ

ณ วันนี้ สำนักงานใหญ่ BAM ของเรามีประติมากรรมอันเป็นมงคล ตั้งตระหง่าน โดดเด่นเป็นสง่าอยู่ 2 บ้าง บริเวณทางขึ้นลงบันไดด้านหน้าอาคาร สิ่งที่เราพูดถึงก็คือ ประติมากรรมพญาคชสารช้างคู่มงคลของ BAM ที่ได้นำมาตั้งทดแทนประติมากรรมเดิม โดยเมื่อวันที่ ๒๗ สิงหาคม ๒๕๖๐ ตรงกับวันขึ้น ๖ ค่ำ เดือนสิบ(๑๐) ประภา ที่ผ่านมา ซึ่งเป็นวันดิถีวันศรีสรีดโยชัย ภูมิปาโลฤกษ์มงคล เวลา ๐๙.๐๕ น. โหราจารย์พิภกฤษฏ์ สุวรรณม่อง ได้ประกอบพิธีบวงสรวงการประดิษฐานประติมากรรมพญาคชสาร ณ บริเวณด้านหน้าอาคารสำนักงานใหญ่ BAM เพื่อความเป็นสิริมงคลตามพิธีทางพราหมณ์ โดยการสร้างประติมากรรมช้างคู่มงคลนี้ ได้รับความเมตตาจากพระเดชพระคุณ พระพรหมวชิรญาณ เจ้าอาวาสวัดยานนาวา กรรมการมหาเถรสมาคม เป็นบิดูแลในเรื่องของการพิจารณาแบบและพิธีกรรมทางศาสนา และได้เมตตาแนะนำให้ให้นามอันเป็นมงคลประติมากรรมช้างคู่ให้ว่า "พญาคชสาร" เพื่อสื่อความหมายถึงลักษณะความเป็นมงคลของช้างที่เป็นการยืน 4 เท้า เท้าหลังเหลื่อมกัน อย่างไม่ข้างหน้า เสมือนการก้าวไปข้างหน้าอย่างมีพลังมั่นคง แข็งแรงอันเป็นสัญลักษณ์ของความสำเร็จ มั่นคง และความเจริญก้าวหน้าของชาว BAM อีกทั้งยังขงยกสูงต้วถึกโศคลาก ความอุดมสมบูรณ์ มั่งคั่ง สมคืบเป็นประติมากรรมที่สำคัญควรคู่ให้สถิตสถาพรต่อไป



วัสดุที่ใช้ในการสร้างประติมากรรมพญาคชสาร

วัสดุที่ใช้ในการสร้างประติมากรรมพญาคชสาร ทำด้วยเนื้อสัมฤทธิ์แท้ คุณภาพสูงจากประเทศออสเตรเลีย ซึ่งนอกจากเป็นงานประณีตศิลป์ที่สวยงามและมีคุณค่าแล้ว โลหะสัมฤทธิ์ยังมีความหมายที่เป็นสิริมงคล อุปมาได้ว่า ประดิษฐานอยู่ที่ใดก็จะทำให้ธุรกิจกิจการร้านค้าสัมฤทธิ์ผลลุล่วงไปด้วยดี

รายละเอียดโดยประมาณของพญาคชสาร เชือกด้านซ้ายมีน้ำหนัก ๒๕๒.๒ กก. เชือกด้านขวามีน้ำหนัก ๒๒๘.๔ กก. ขนาดความสูง ๑ เมตร ขนาดความยาว จากปลายงาถึงปลายหางข้าง ๑.๕๑ เมตร ขนาดความหนาของชิ้นงาน ๔ มิลลิเมตร ฐานวางกว้าง ๐.๖๘ เมตร ยาว ๑.๓๐ เมตร สูง ๐.๑๑ เมตร สลักชื่อบริษัทบริหารสินทรัพย์กรุงเทพพาณิชย์ จำกัด (มหาชน) ไว้ที่ด้านข้างฐาน โดยมีอาจารย์ถวัลย์ เมืองช้าง เป็นประติมากร และควบคุมการหล่อประติมากรรมพญาคชสาร และได้จัด สร้าง พญาคชสารจำลองอีก 4 เชือก ขนาดความสูง ๒๙ เซนติเมตร ขนาดความยาวจากปลายงา ถึงปลายหางข้าง ๖๐ เซนติเมตร ฐานวางกว้าง ๑๖.๕ เซนติเมตร ยาว ๔๐ เซนติเมตร สูง ๕ เซนติเมตร พร้อมทั้งได้จัดทำเหรียญ สัมฤทธิ์พระพิฆเนศ ๑๒ ราศี ปางประทานพร เส้นผ่าศูนย์กลาง ๕ นิ้ว และอีกด้านหนึ่งเป็นด้านข้างหนุต้า ของพญาคชสาร เป็นกรณีพิเศษเพื่อความเป็นสิริมงคลในครั้งนี้ด้วย

